

「河合ふるさとの日」イベント来場者アンケート

～ 地域の魅力や将来の姿について聞きました ～

国土交通省「住宅団地型既存住宅流通促進モデル事業」

かわいい浪漫

PROJECT

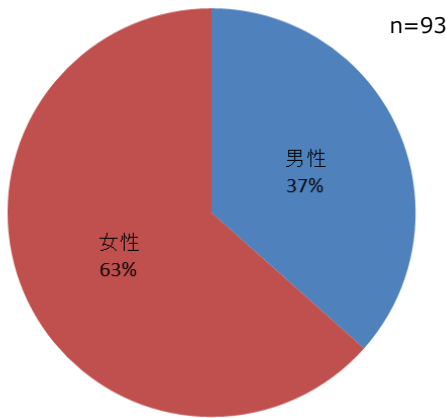
- 河合町にお住まいの方 65名（うち対象地域29名）
- 県外を含む河合町以外の地域にお住まいの方 28名

合計 **93名** の方にご回答いただきました。

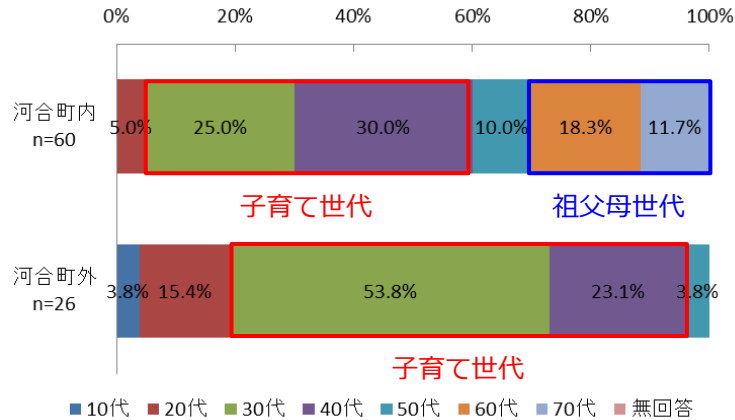
日時：平成27年8月15日（土） 13時～15時
場所：河合町総合福祉会館「豆山の郷」

当日、「河合ふるさとの日」のイベントとして、豆山の郷では「夏休み こども祭り」が開催中で、お子様連れの方が多く来場されていました。

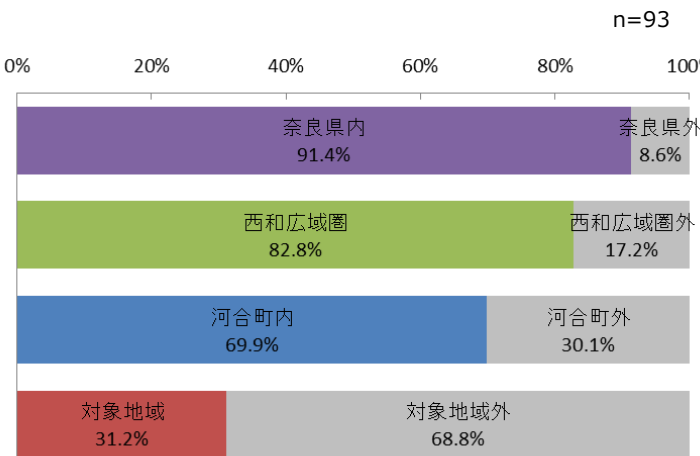
アンケートご回答者は30～40代が多く、地域内外の子育て世代のご意見を伺うことができました。



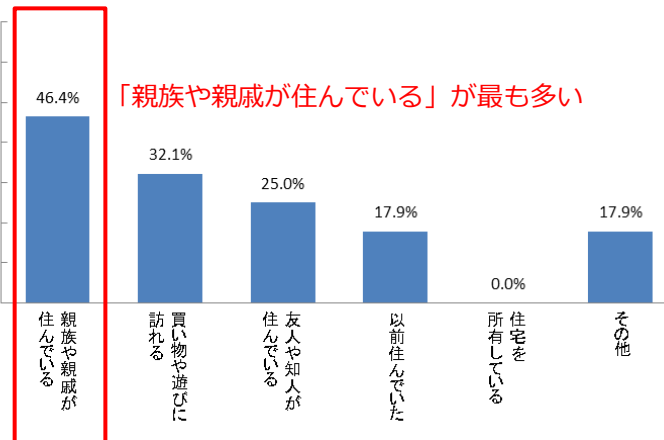
ご回答者の性別



ご回答者の年齢



ご回答者の居住地域

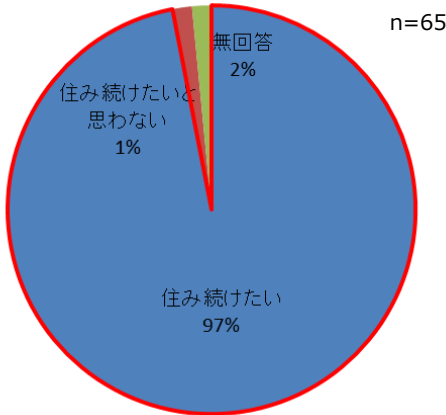


河合町外にお住まいの方の河合町との関係

< 河合町にお住まいの方65名に聞きました >

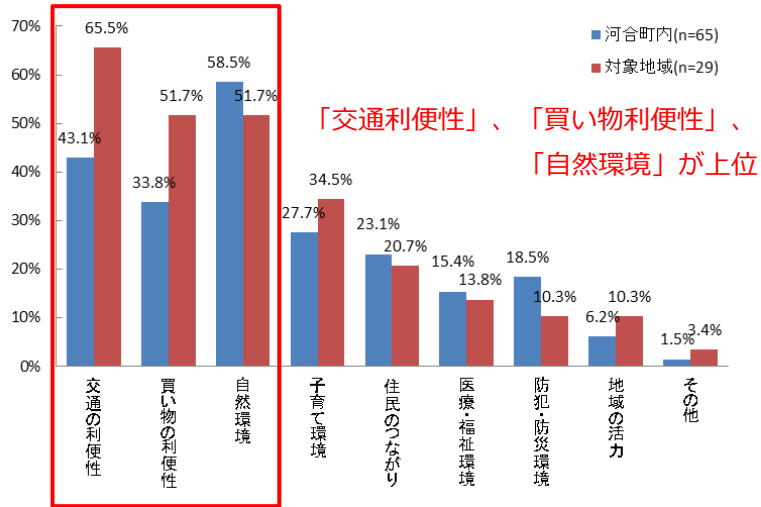
- 9割以上の方が「これからも住み続けたい」
- 地域の魅力は「交通」、「買い物」、「自然環境」
- 地域への希望は「子育てをしやすい地域」

Q. これからも河合町に住み続けたいとお考えですか？



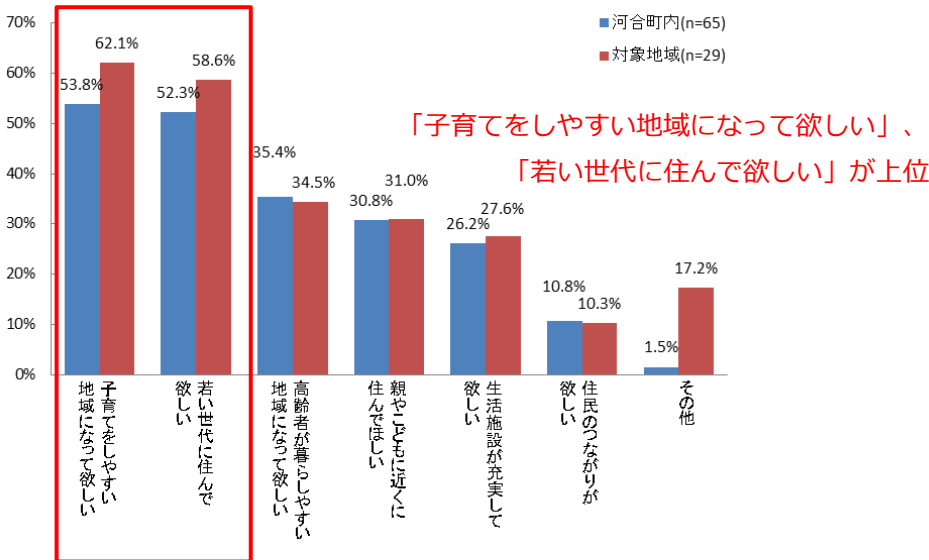
ほとんどの方が
「これからも住み続けたい」

Q. 河合町の魅力について、
お考えにあてはまるものを全てお選びください。



「交通便利性」、「買い物利便性」、
「自然環境」が上位

Q. 河合町の将来について、
お考えにあてはまるものを全てお選びください。

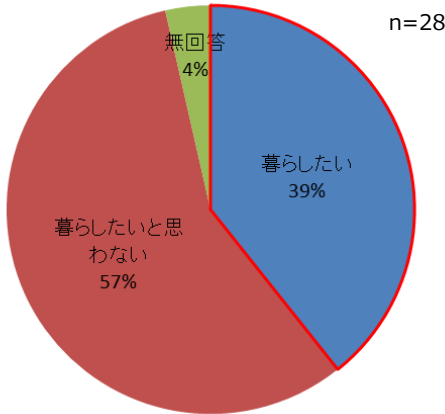


「子育てをしやすい地域になって欲しい」、
「若い世代に住んで欲しい」が上位

< 県外を含む河合町以外の地域にお住まいの方28名に聞きました >

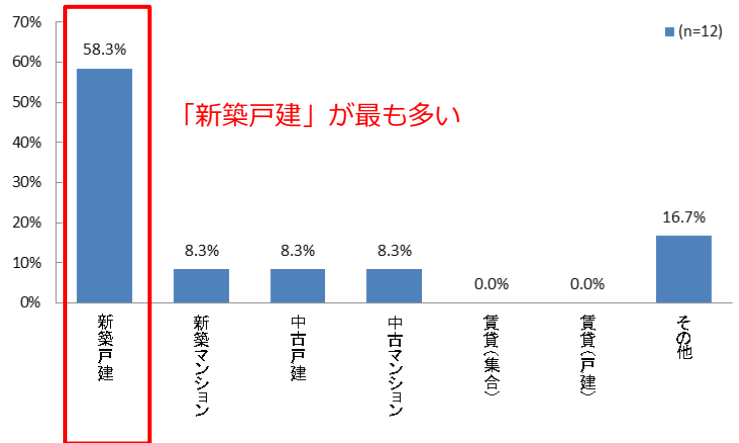
- 約4割の方が「将来的に河合町で暮らしたい」
- 河合町で暮らす場合の住まいの希望は「新築戸建」
- 暮らすための条件は「交通」、「子育て環境」

Q. 将来的に河合町で暮らしたいとお考えですか？



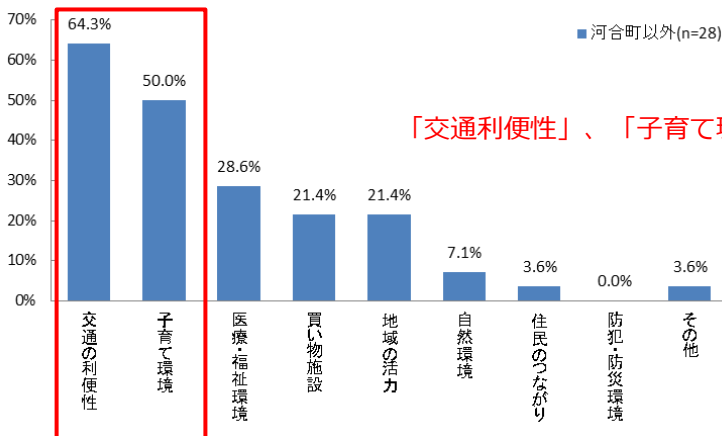
約4割の方が
「将来的に暮らしたい」

Q. 河合町で暮らす際のお住まいについて、ご希望にあてはまるものを全てお選びください。
(将来的に河合町で暮らしたいと回答した方)



「新築戸建」が最も多い

Q. どのようなことが満たされれば、今後、河合町で暮らしたいと思えますか？
お考えにあてはまるものを全てお選びください。



「交通利便性」、「子育て環境」が上位

「河合ふるさとの日」イベント来場者アンケート

～ 地域の魅力や将来の姿について聞きました ～

< まとめ >

- 地域内外の子育て世代のご意見を多く伺うことができました。
- 地域にお住まいのほとんどの方が「これからも住み続けたい」という考えを持っています。
- 「交通利便性」、「買い物利便性」、「自然環境」が地域の魅力にあがり、計画的に整備され、開発期を終えた住宅団地の魅力が見えてきました。
- 一方、求められる地域の姿としては、「子育てをしやすい地域」があがり、若い世代の居住を誘致する上での地域の課題も見えてきました。

国土交通省「住宅団地型既存住宅流通促進モデル事業」

かわいい浪漫

PROJECT

アンケートへのご協力ありがとうございました